

COMITÉS LOCAUX ANIMATION ET DÉVELOPPEMENT EN 2013

Tours - Vierzon



SNCF – DIRECTION DÉLÉGUÉE TER CENTRE
PÔLE CONVENTION
3 décembre 2013



SOMMAIRE

CHAPITRE 1

Les acteurs ferroviaires

CHAPITRE 2

La ligne et sa desserte

CHAPITRE 3

La qualité de la production

CHAPITRE 4

Les travaux et grands projets

CHAPITRE 5

TER à votre service

1. Les acteurs ferroviaires

Rôle du Conseil Régional

- décide des dessertes
- définit l'offre en matière de services aux voyageurs dans les gares et les trains
- décide de la tarification régionale

Rôle de SNCF

- assure la production de l'ensemble des circulations
- exploite l'ensemble des gares
- assure la maintenance des matériels, installations et équipements
- réalise l'offre, l'accueil et l'information des voyageurs

Rôle de Réseau Ferré de France

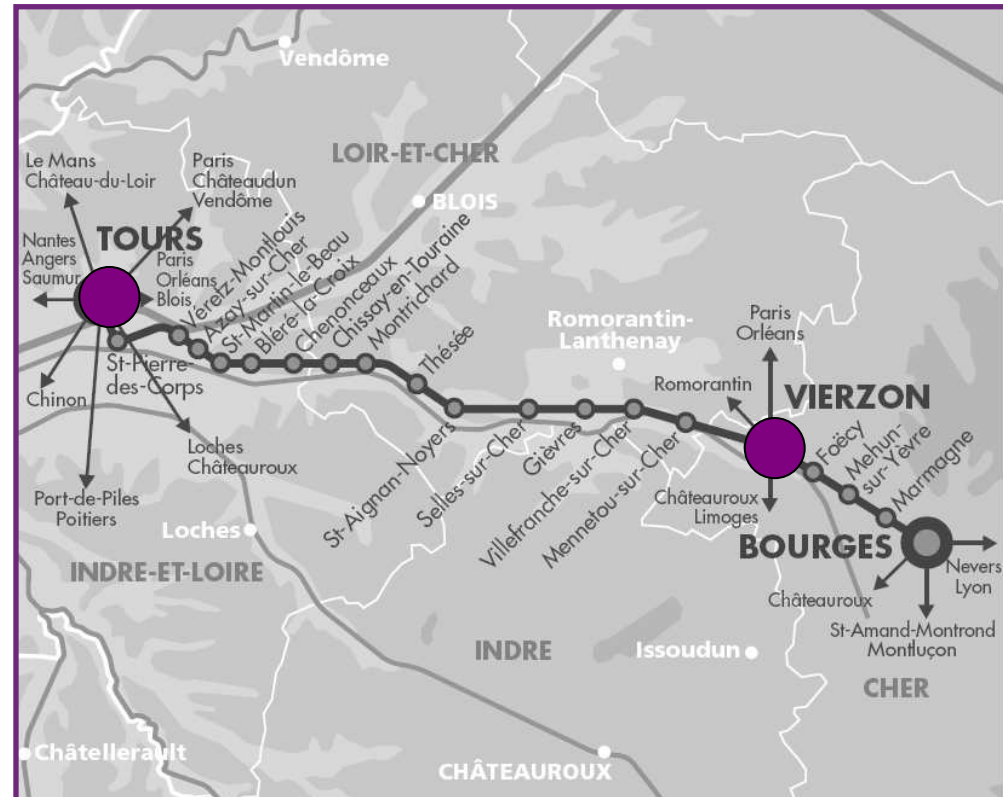
- attribue les sillons et perçoit les péages des Entreprises Ferroviaires
- décide des opérations de maintenance et d'investissement

Rôle de SNCF gestionnaire d'Infrastructure Délégué

- assure la gestion des circulations
- effectue la maintenance du réseau

2. La ligne et sa desserte

113 km entre
Tours et
Vierzon



2. La ligne et sa desserte

En semaine (du lundi au jeudi) :

- 9 A/R Tours/Vierzon (+ 2 IC)
- 8 Tours/Bléré
- 6 Bléré/Tours
- ligne routière Chissay/Montrichard
- Taxi à la demande entre Pouillé, Thésée, Monthou, Bourré et Montrichard.



3. La qualité de la production

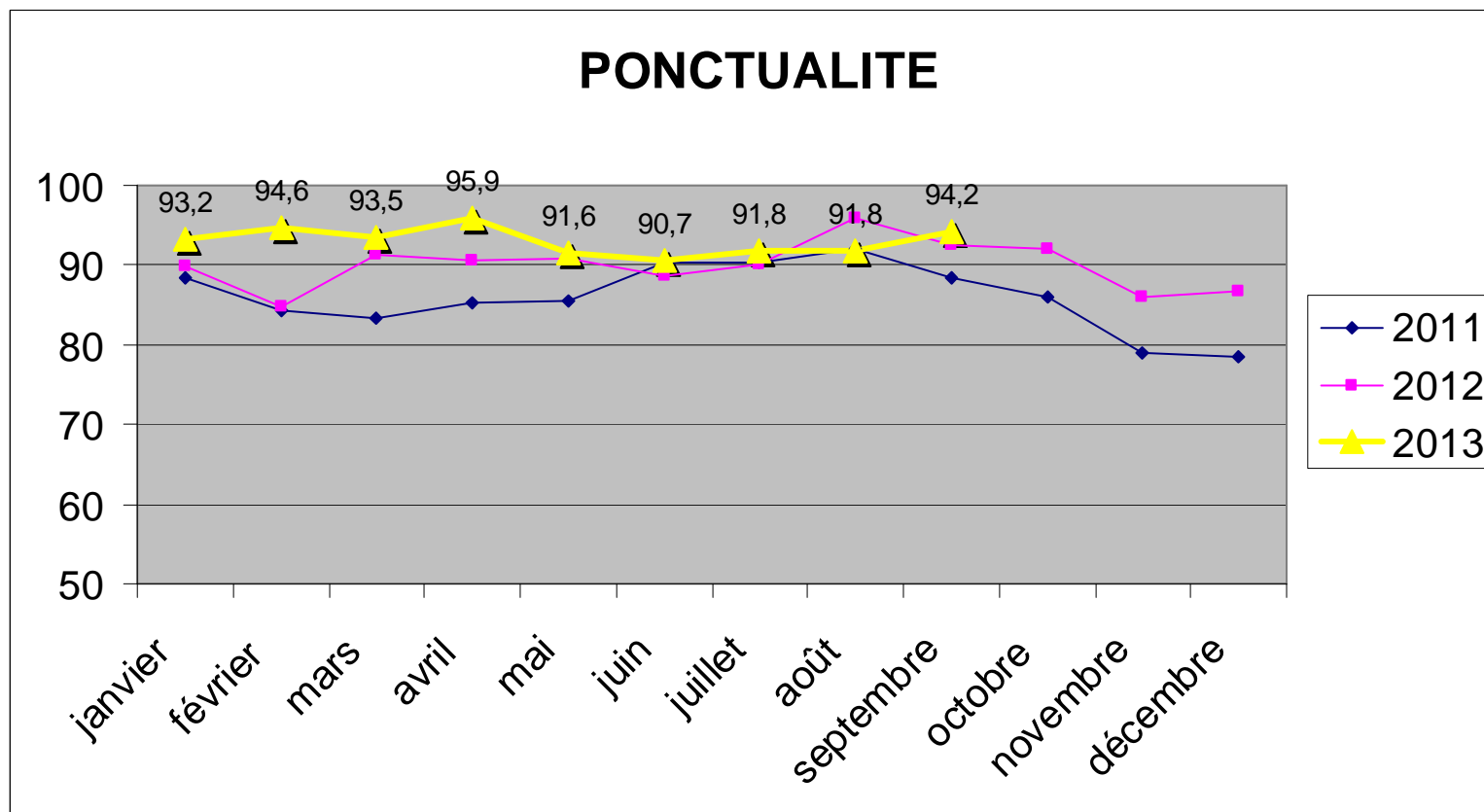


3. La qualité de la production

Moy 2011 : 89,3 %

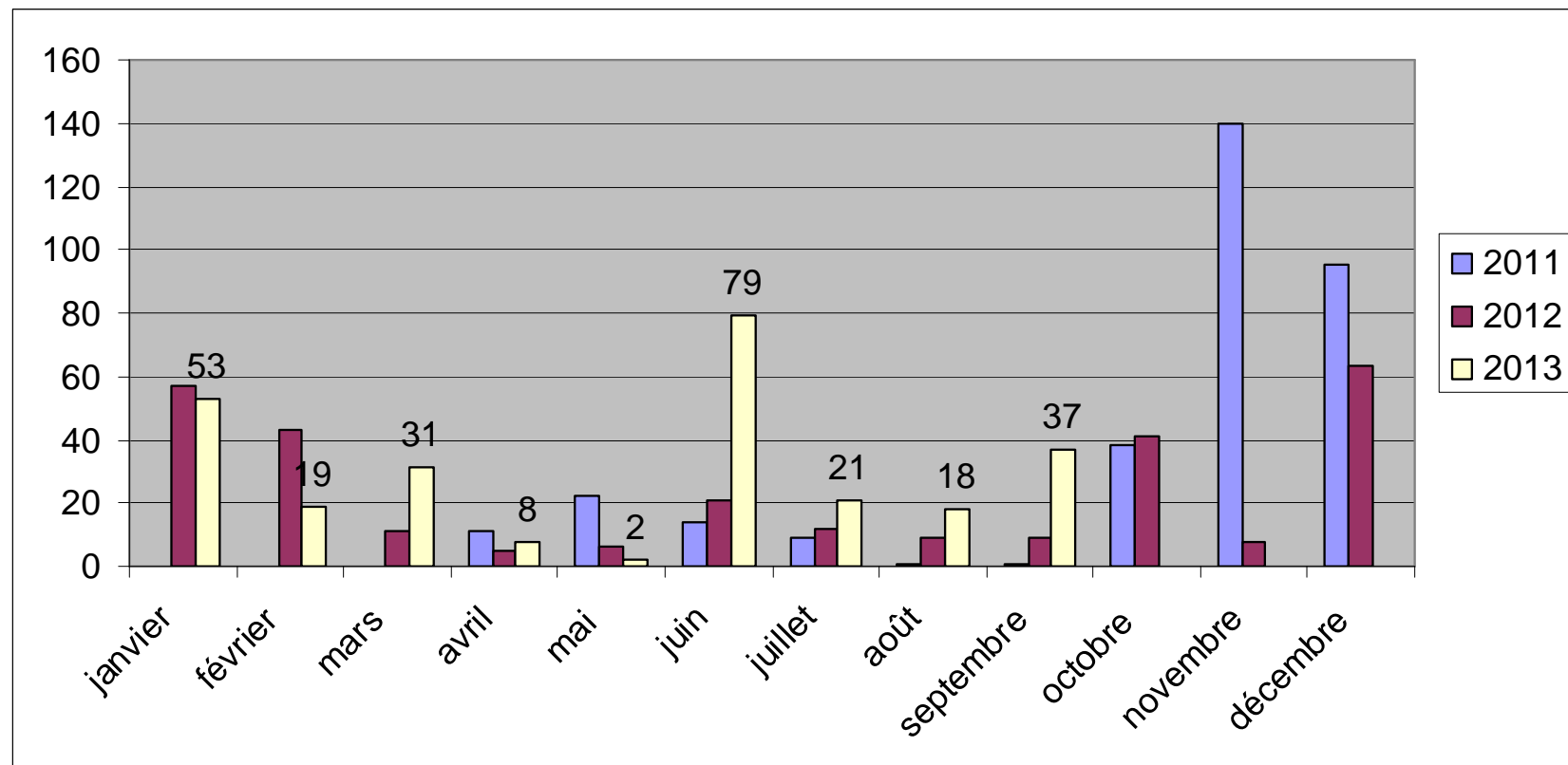
Moy 2012 : 91,2 %

Fin septembre 2013 : 94,1 %



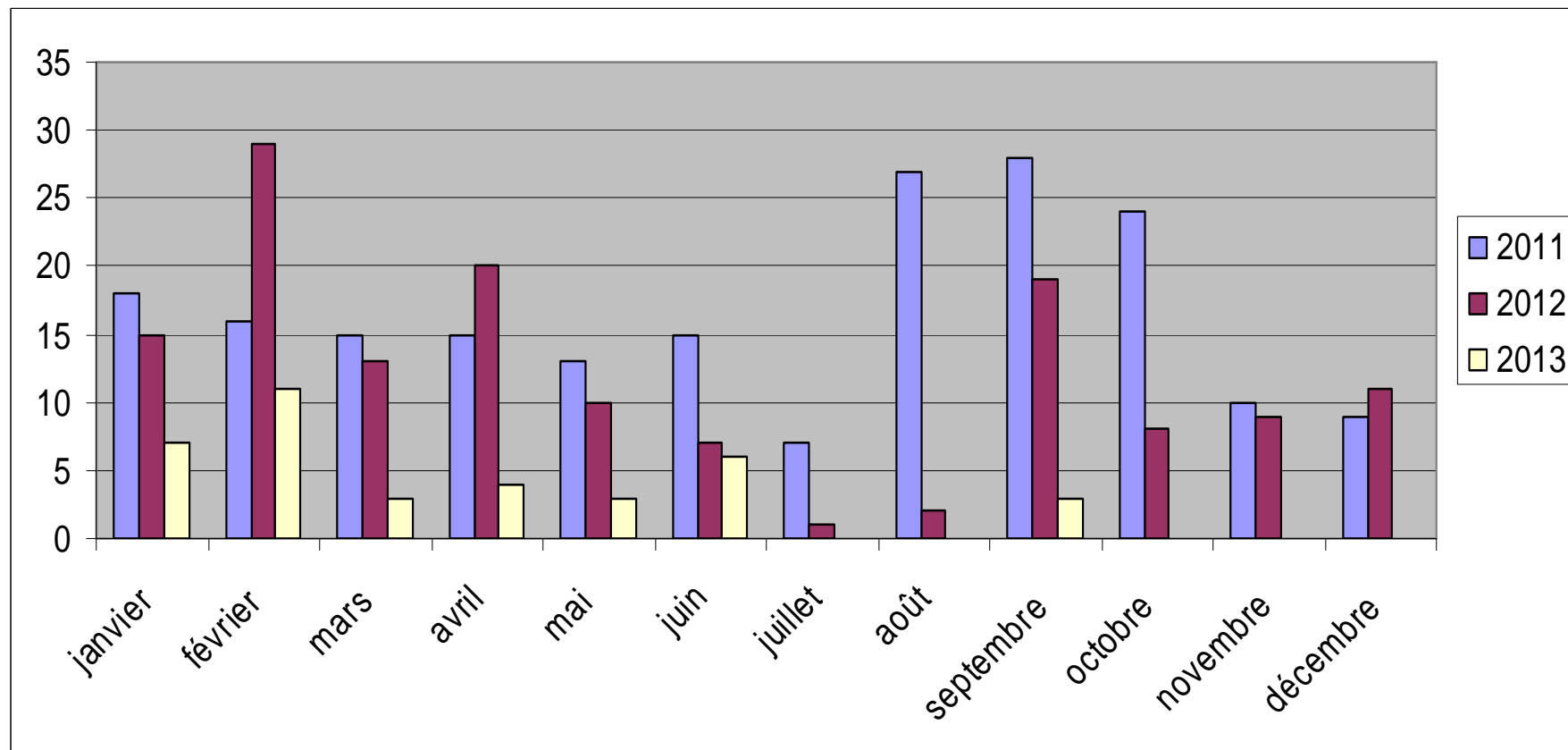
3. La qualité de la production

Suppressions



3. La qualité de la production

Sous-compositions



4. Les travaux et grands projets

TOURS :

**Création d'une liaison
directe entre la gare et le
Tram à Tours depuis
septembre 2013**



4. Les travaux et grands projets

**BLERE et
MONTRICHARD :** implantation de nouveaux abris de quai

**CHISSAY et
THESEE :** nouvel éclairage de quais

SELLES sur CHER : afficheurs légers (information dynamique en temps réel)

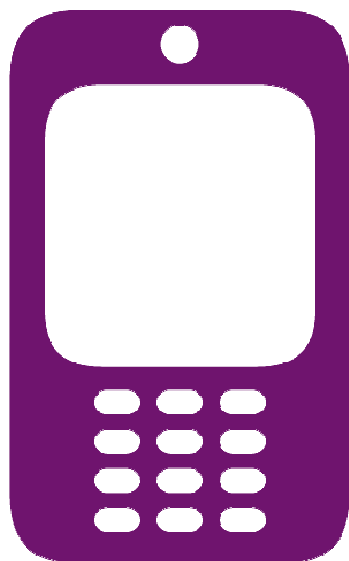
4. Les travaux et grands projets

VIERZON :

Ouverture prochaine d'une
« boutique du quotidien »



5. TER à votre service



Information Voyageurs

-TER FLASH TRAFIC

-Contact TER Centre

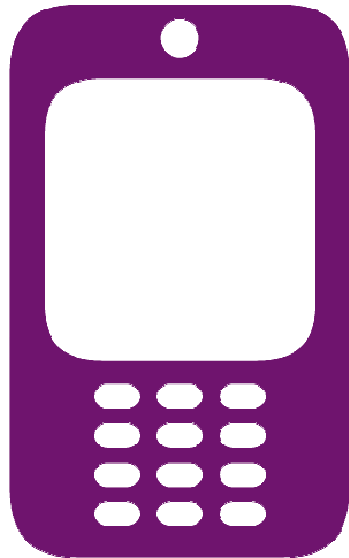


- Serveur vocal prochains départs : **Nouveau**

-Appli TER mobile maintenant disponible sur tablettes : **Nouveau**

- Site Internet

5. TER à votre service



Autres services

- Ventes : Guichets, automates, et maintenant disponible sur Smartphone et tablettes : **Nouveau**
- Paniers Fraîcheurs en gare de Tours

5. TER à votre service

Jean-Luc BIENVAULT

Responsable de lignes
Secteur Touraine



vous souhaitez nous contacter :

CONTACTter CENTRE
▶ **N°Vert** 0 800 83 59 23

APPEL GRATUIT DEPUIS UN POSTE FIXE DU LUNDI AU VENDREDI DE 6 H 30 À 19 H

Patrice MOREAU

Responsable de lignes
Secteur Sologne-Berry



COMITÉS LOCAUX ANIMATION ET DÉVELOPPEMENT EN 2013



SNCF – DIRECTION DÉLÉGUÉE TER CENTRE
PÔLE CONVENTION
3 décembre 2013

