

# COMITÉS LOCAUX ANIMATION ET DÉVELOPPEMENT EN 2013

Vierzon – Bourges - Nevers

Bourges – St Amand Montrond



# SOMMAIRE

## CHAPITRE 1

Les acteurs ferroviaires

## CHAPITRE 2

Les lignes et leur desserte

## CHAPITRE 3

La qualité de la production

## CHAPITRE 4

Les travaux et grands projets

## CHAPITRE 5

TER à votre service

# 1. Les acteurs ferroviaires

## Rôle du Conseil Régional

- décide des dessertes
- définit l'offre en matière de services aux voyageurs dans les gares et les trains
- décide de la tarification régionale

## Rôle de SNCF

- assure la production de l'ensemble des circulations
- exploite l'ensemble des gares
- assure la maintenance des matériels, installations et équipements
- réalise l'offre, l'accueil et l'information des voyageurs

## Rôle de Réseau Ferré de France

- attribue les sillons et perçoit les péages des Entreprises Ferroviaires
- décide des opérations de maintenance et d'investissement

## Rôle de SNCF gestionnaire d'Infrastructure Délégué

- assure la gestion des circulations
- effectue la maintenance du réseau

## 2. La ligne Vierzon - Nevers

101 km entre  
Vierzon et  
Nevers



# 2. La desserte (en semaine)

## 1- Vierzon Bourges – Nevers



	Bourges - Nevers	Nevers - Bourges
direct (y compris IC)	7	6
semi- direct (Avord)		1
ominibus	7	10



	Bourges - Vierzon	Vierzon - Bourges
direct (y compris IC)	13	14
semi-direct (Mehun)	7	6
omnibus	10	12



## 2. La ligne Bourges – St Amand

58,1 km entre  
Bourges et  
St Amand



# 2. La desserte (en semaine)

## 1- Bourges – St Amand Montrond

desserte par autocar	Bourges - St Florent	St Florent - Bourges
	6	6



semi-direct (St Florent. Châteauneuf)	Vierzon - St Amand	St Amand - Vierzon
	3	4



	Bourges - St Amand	St Amand - Bourges
autocar (omnibus)	1	1
train (omnibus)	2	3
semi direct (St Florent. Châteauneuf)	2	2



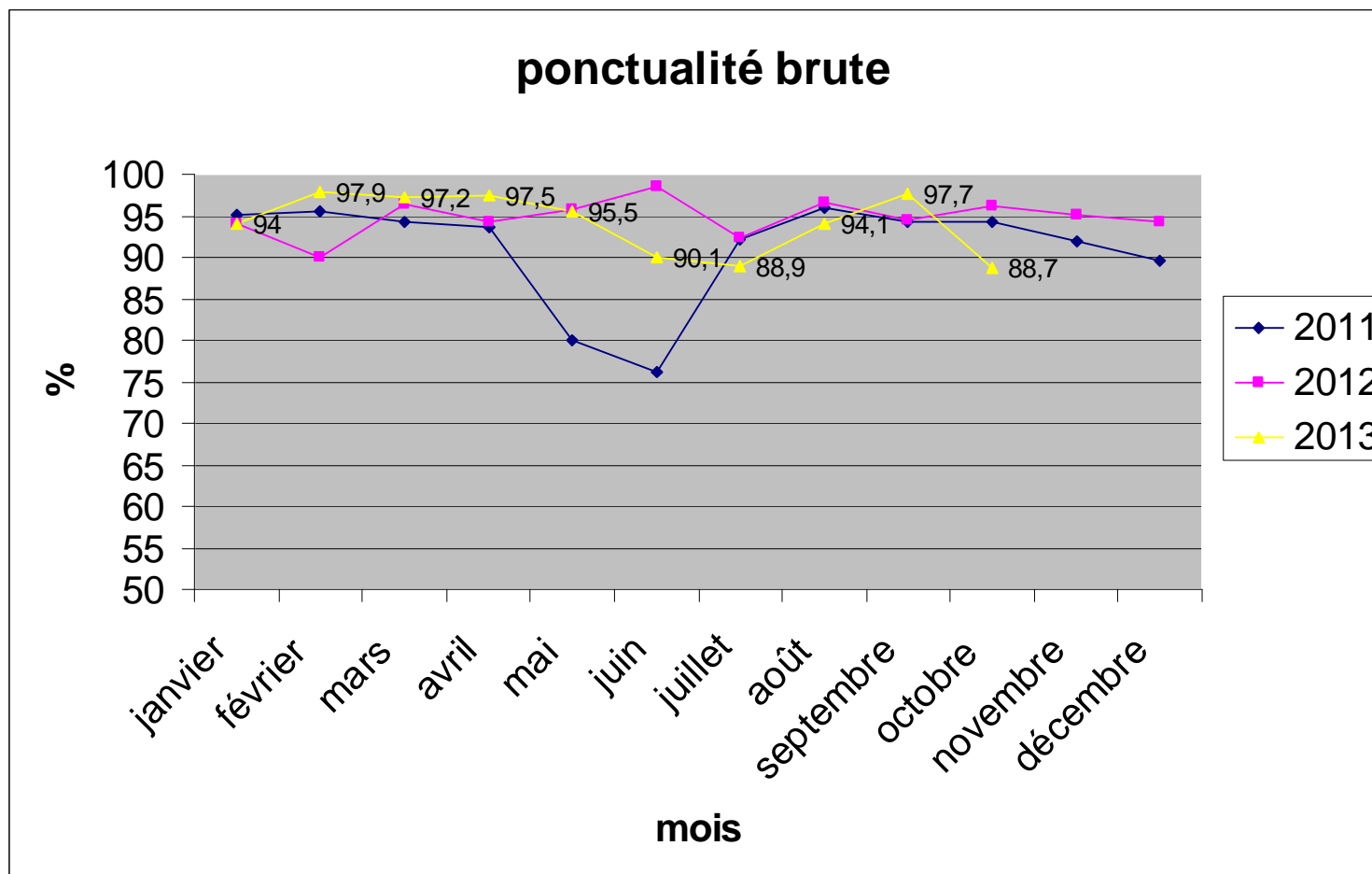
# 3. La qualité de la production





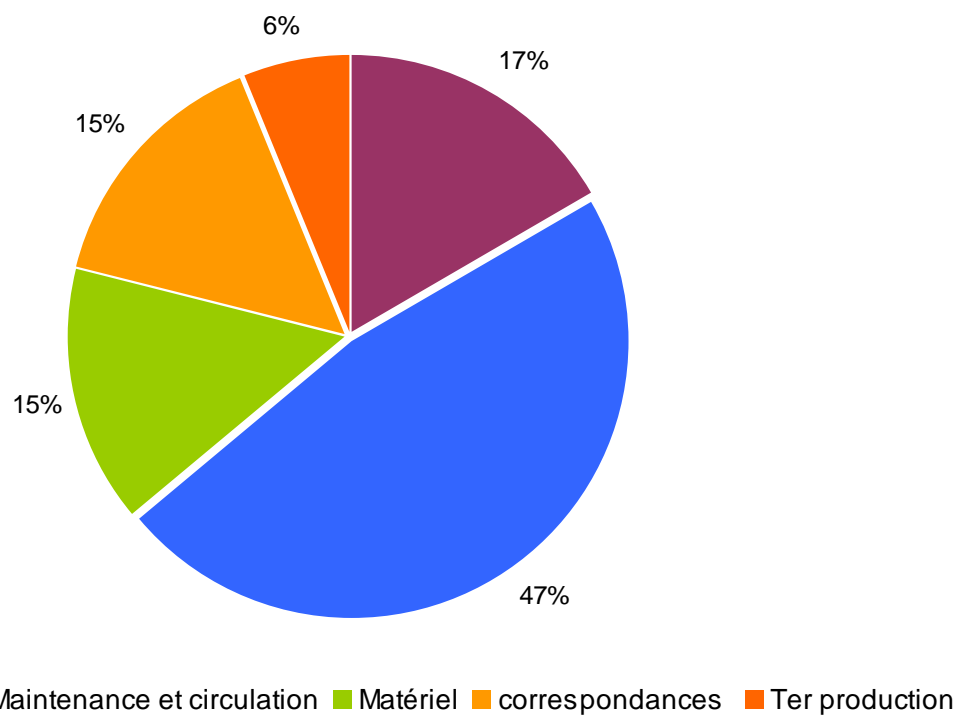
# 3. La qualité de la production

1- Bourges – St Amand Montrond



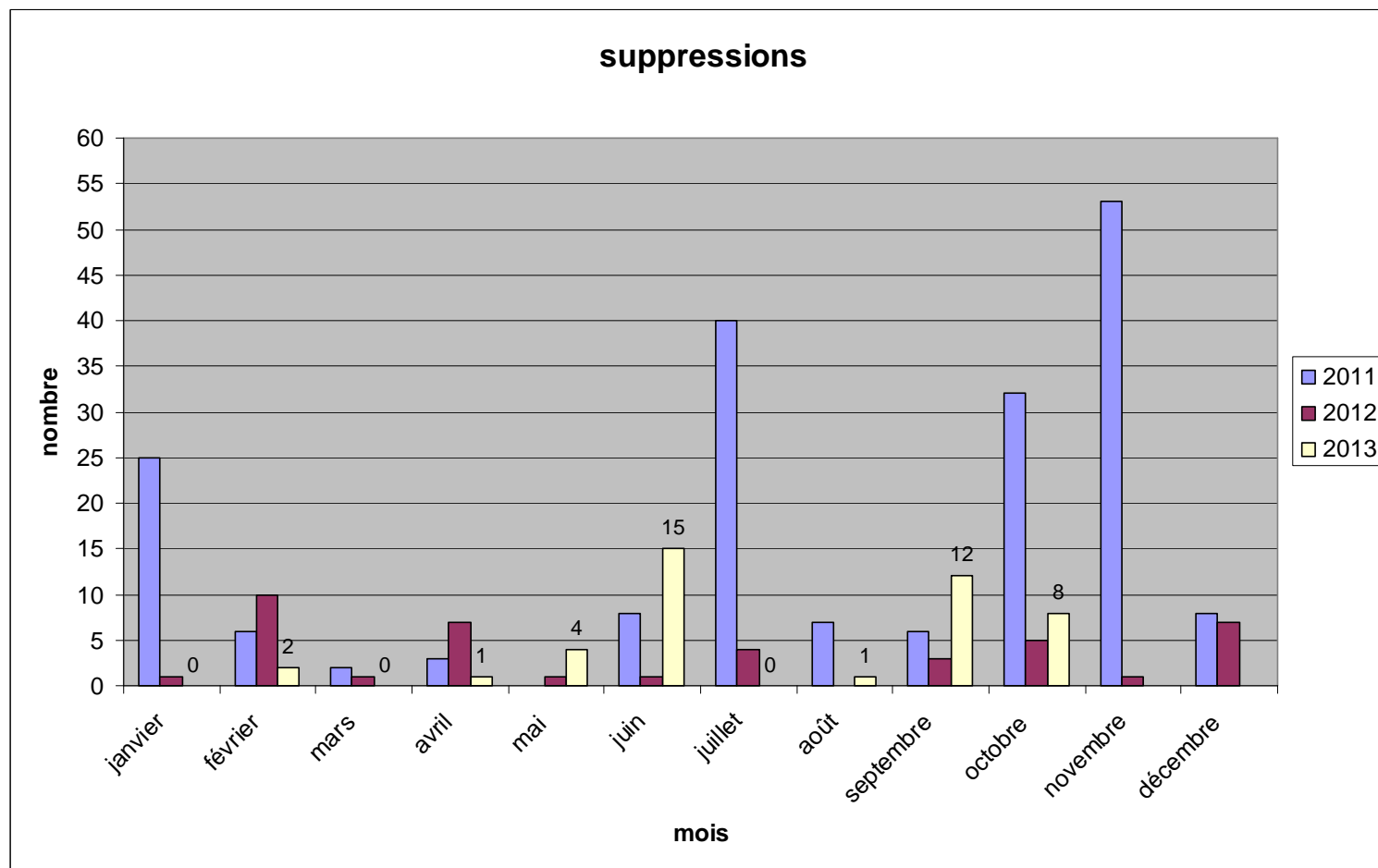
### 3. La qualité de la production

# Les causes des retards 2013



# 3. La qualité de la production

## 1- Bourges – St Amand Montrond



# 3. La qualité de la production

## 2- Vierzon – Nevers

### • ponctualité brute

2013

moyenne  
2013 Fin 2012

BOURGES / NEVERS	87,6%	90,1%	92,5%	92,9%	94,3%	90,5%	90,3%	91,3%	92,4%	89,3%			91,1%	89,0%
VIERZON / BOURGES	88,4%	91,8%	94,2%	93,8%	95,4%	91,7%	91,2%	93,4%	93,6%	90,8%			92,4%	91,1%

2012

JAN FEV MAR AVR MAI JUI JUIL AOU SEP OCT NOV DEC

BOURGES / NEVERS	88,3%	81,9%	89,5%	91,5%	88,9%	90,2%	90,9%	94,3%	90,2%	90,5%	85,6%	85,7%	89,0%	83,9%
VIERZON / BOURGES	90,8%	83,5%	92,0%	93,0%	91,8%	92,4%	92,7%	95,4%	91,4%	92,3%	89,3%	88,6%	91,1%	85,9%

2012 Fin 2011  
moyenne

# 3. La qualité de la production

2- Vierzon – Nevers

• suppressions

	2013												cumul	
	JAN	FEV	MAR	AVR	MAI	JUI	JUIL	AOU	SEP	OCT	NOV	DEC	2013	Fin 2012
BOURGES / NEVERS	22	25	15	11	4	37	4	11	38	27			194	232
VIERZON / BOURGES	42	29	16	10	10	72	10	14	72	51			326	467

	2012												Cumul 2012	Moyenne Fin 2011
	JAN	FEV	MAR	AVR	MAI	JUI	JUIL	AOU	SEP	OCT	NOV	DEC		
BOURGES / NEVERS	33	59	7	2	6	11	9	5	10	36	7	47	232	314
VIERZON / BOURGES	63	118	19	17	18	15	23	16	14	63	10	91	467	425

# 3. La qualité de la production

## 2- Vierzon – Nevers

### • sous-compositions

	2013												cumul	
	JAN	FEV	MAR	AVR	MAI	JUI	JUIL	AOU	SEP	OCT	NOV	DEC	2013	Fin 2012
BOURGES / NEVERS	4	6	2	0	0	3	0	0	0	3			18	8
VIERZON / BOURGES	4	6	2	0	0	3	0	0	0	3			18	10

	2012												Cumul 2012	Moyenne Fin 2011
	JAN	FEV	MAR	AVR	MAI	JUI	JUIL	AOU	SEP	OCT	NOV	DEC		
BOURGES / NEVERS	4	14	4	0	1	1	0	0	1	4	4	9	42	3
VIERZON / BOURGES	5	17	11	3	1	1	0	0	1	6	5	11	61	1

# 4. Les travaux et grands projets

## VIERZON :

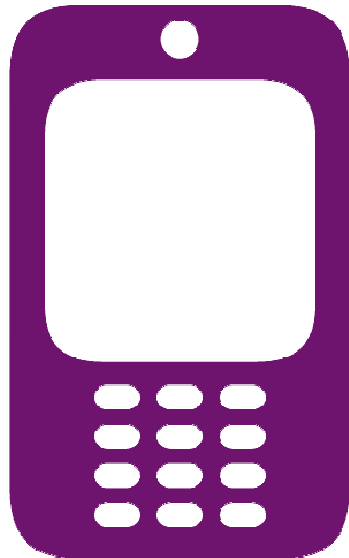
Ouverture prochaine d'une  
« boutique du quotidien »

## VIERZON – Forges :

Installation d'un abri  
voyageurs



# 5. TER à votre service



## Information Voyageurs

- TER FLASH TRAFIC
- Contact TER Centre
- Serveur vocal prochains départs : **Nouveau**
- Appli TER mobile maintenant disponible sur tablettes : **Nouveau**
- Site Internet TER Centre
- Ventes : Guichets, automates, et maintenant disponible sur Smartphone et tablettes : **Nouveau**





# 5. TER à votre service

vous souhaitez nous contacter :

CONTACT *ter* CENTRE  
▶ N° Vert 0 800 83 59 23  
APPEL GRATUIT DEPUIS UN POSTE FIXE DU LUNDI AU VENDREDI DE 6 H 30 À 19 H



Patrice MOREAU

Responsable de lignes  
Secteur Sologne-Berry

# COMITÉS LOCAUX ANIMATION ET DÉVELOPPEMENT EN 2013



SNCF – DIRECTION DÉLÉGUÉE TER CENTRE  
PÔLE CONVENTION  
3 décembre 2013

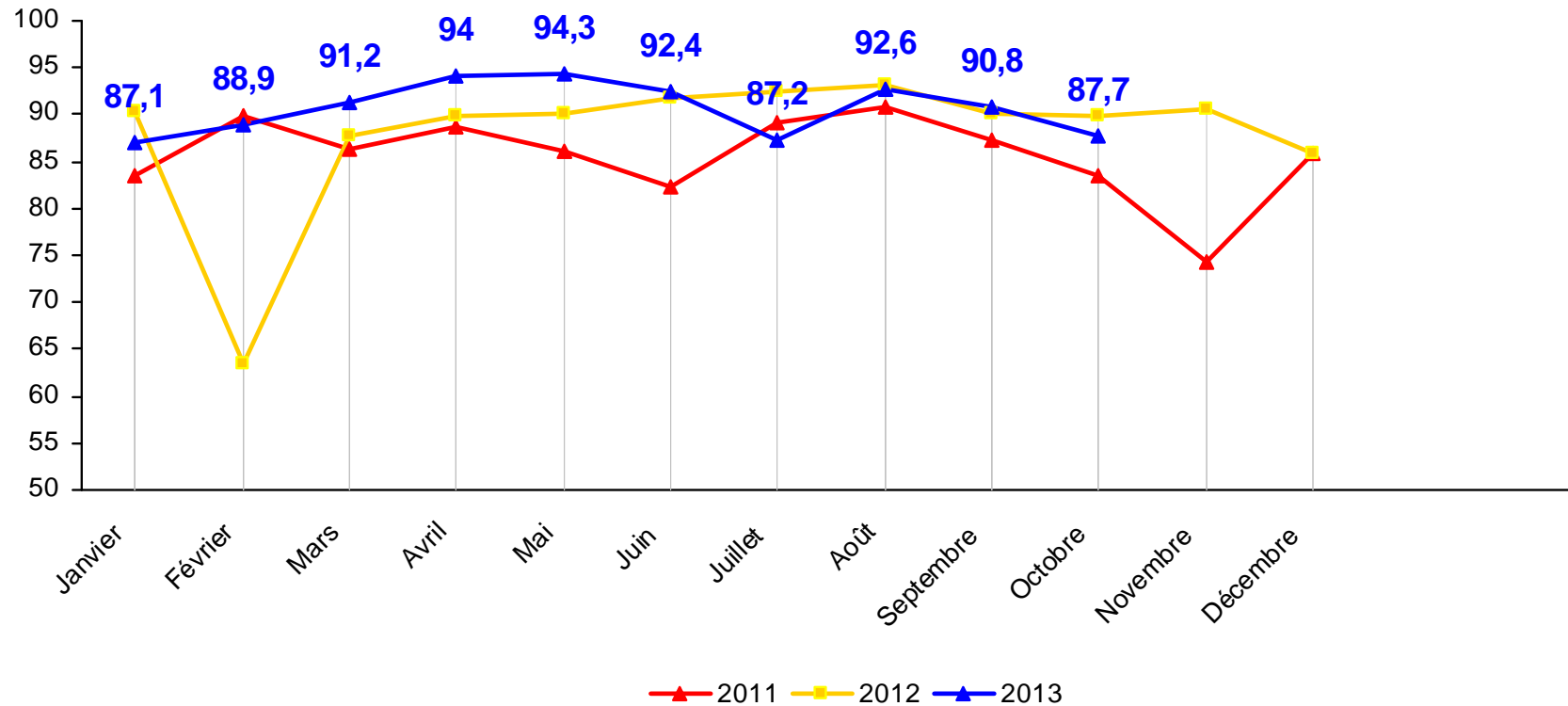


### 3. La qualité de la production

# Ponctualité brute à 5 minutes

Moy 2012 : 87.9 %

Fin octobre 2013 : 90.6%



### 3. La qualité de la production

# Suppressions

Cumul 2012 : 362

Fin octobre 2013 : 181

