

# COMITÉS LOCAUX ANIMATION ET DÉVELOPPEMENT

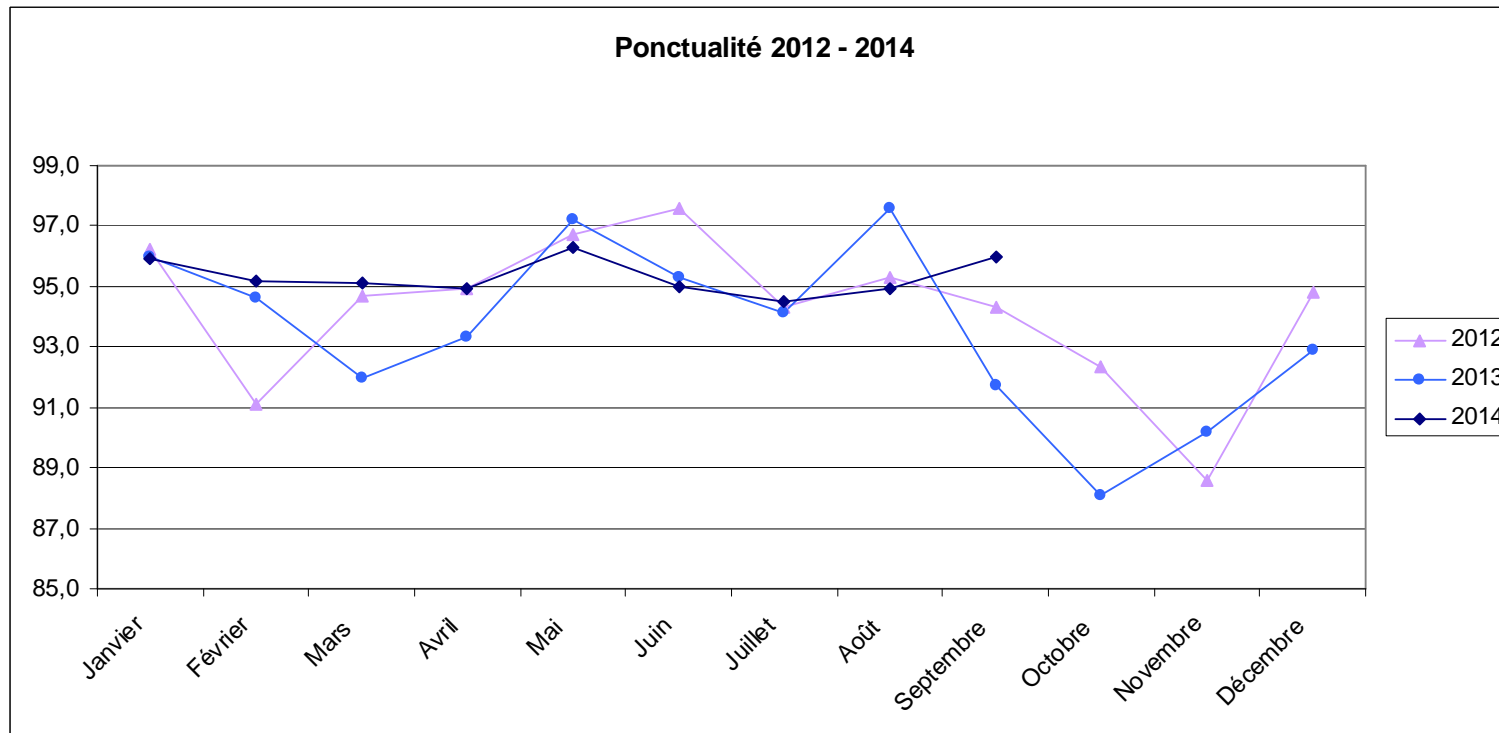
- Paris – Chartres – Nogent Le Rotrou - Le Mans
- Chartres - Courtalain



# Les résultats de l'exploitation Paris-Chartres-Nogent-Le Mans



## Ponctualité à 5 minutes PCLM

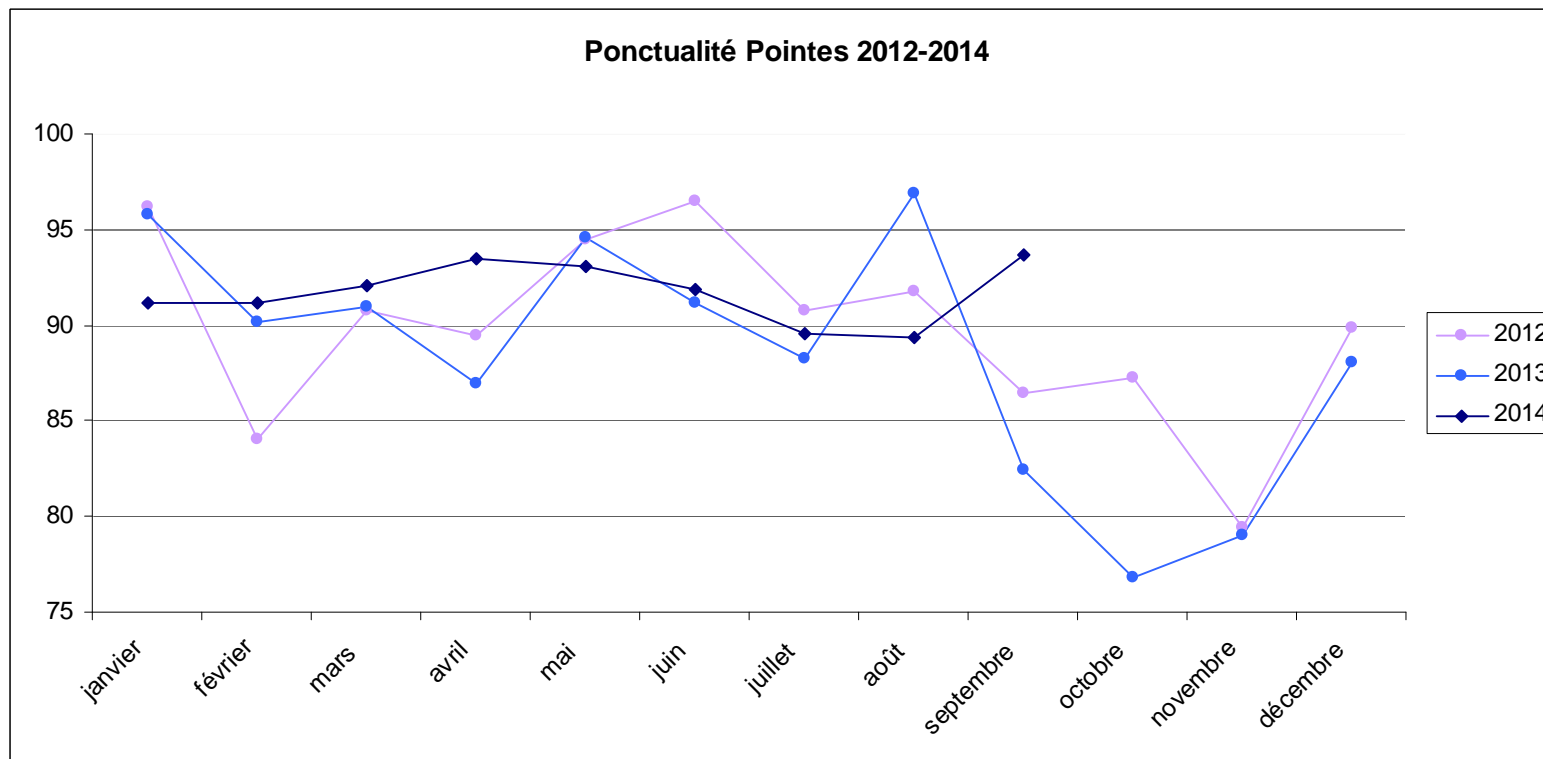


Moy 2012 : 94.2 %

Moy 2013 : 93.6 %

A fin sept. 2014 : 95.3%

## Ponctualité en pointes PCLM

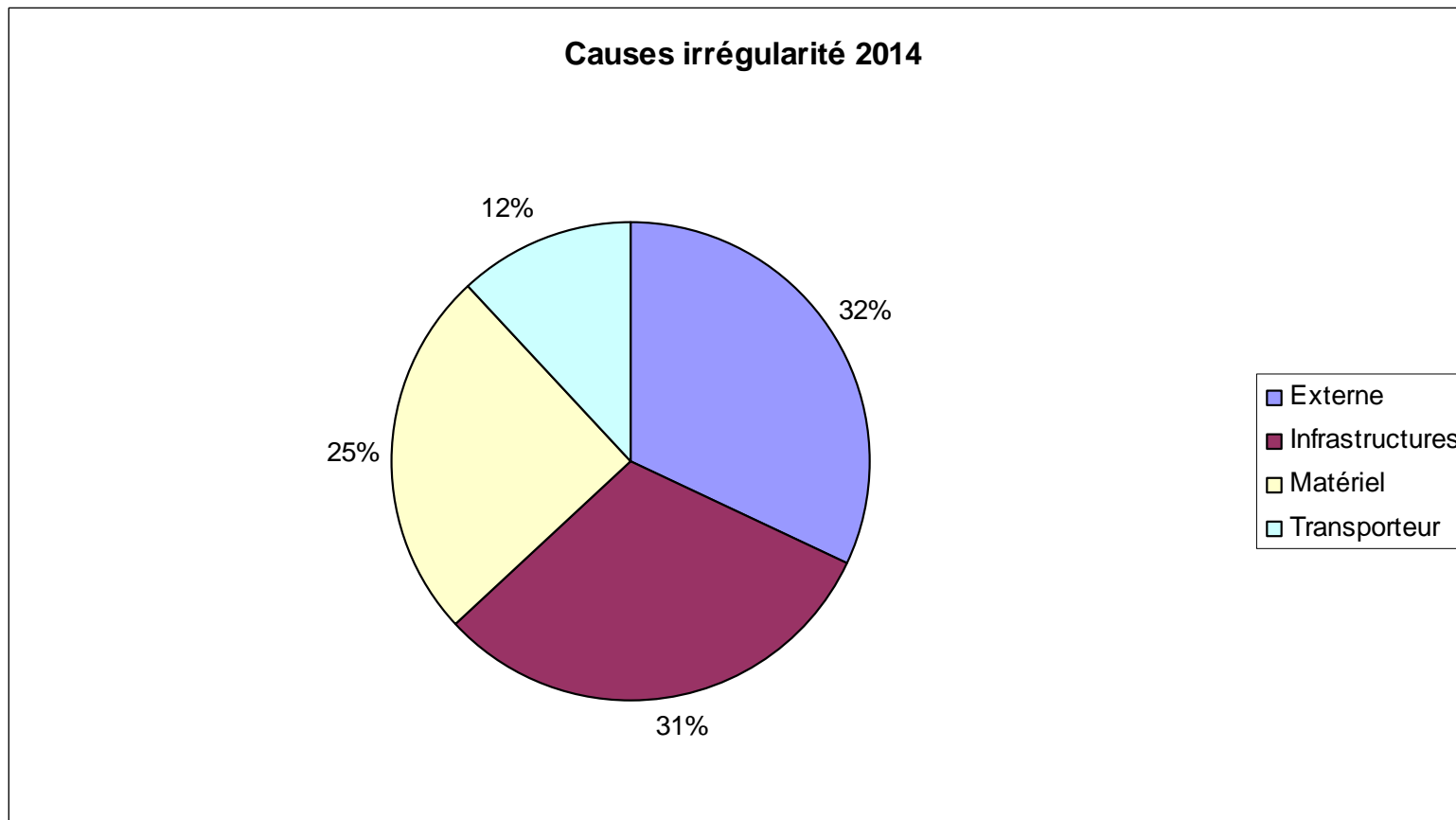


Moy 2012 : 89.8 %

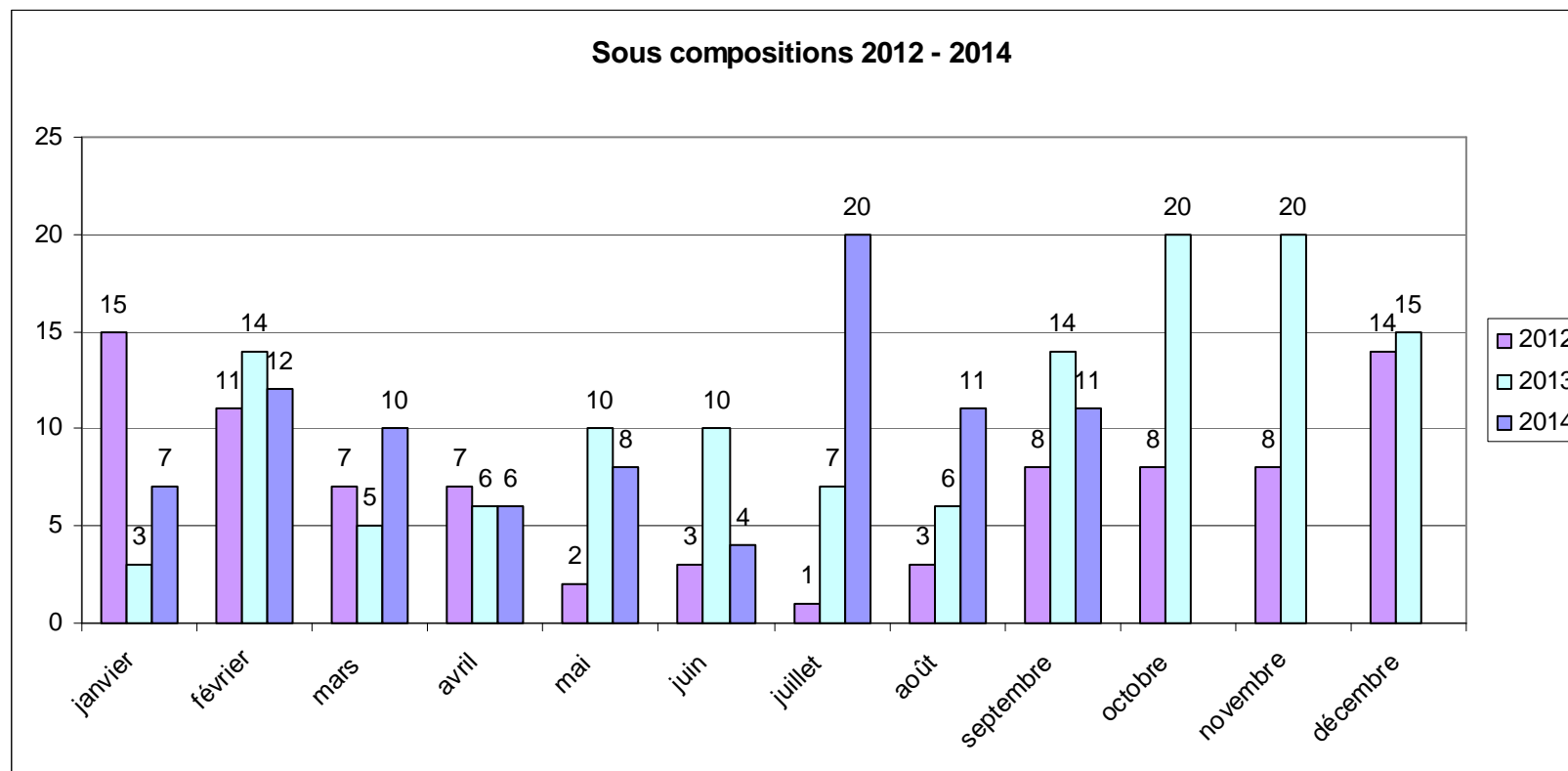
Moy 2013 : 88.4 %

Fin septembre 2014 : 91.7 %

## Les causes de l'irrégularité en 2014 sur PCLM



## Sous compositions en heures de pointes PCLM

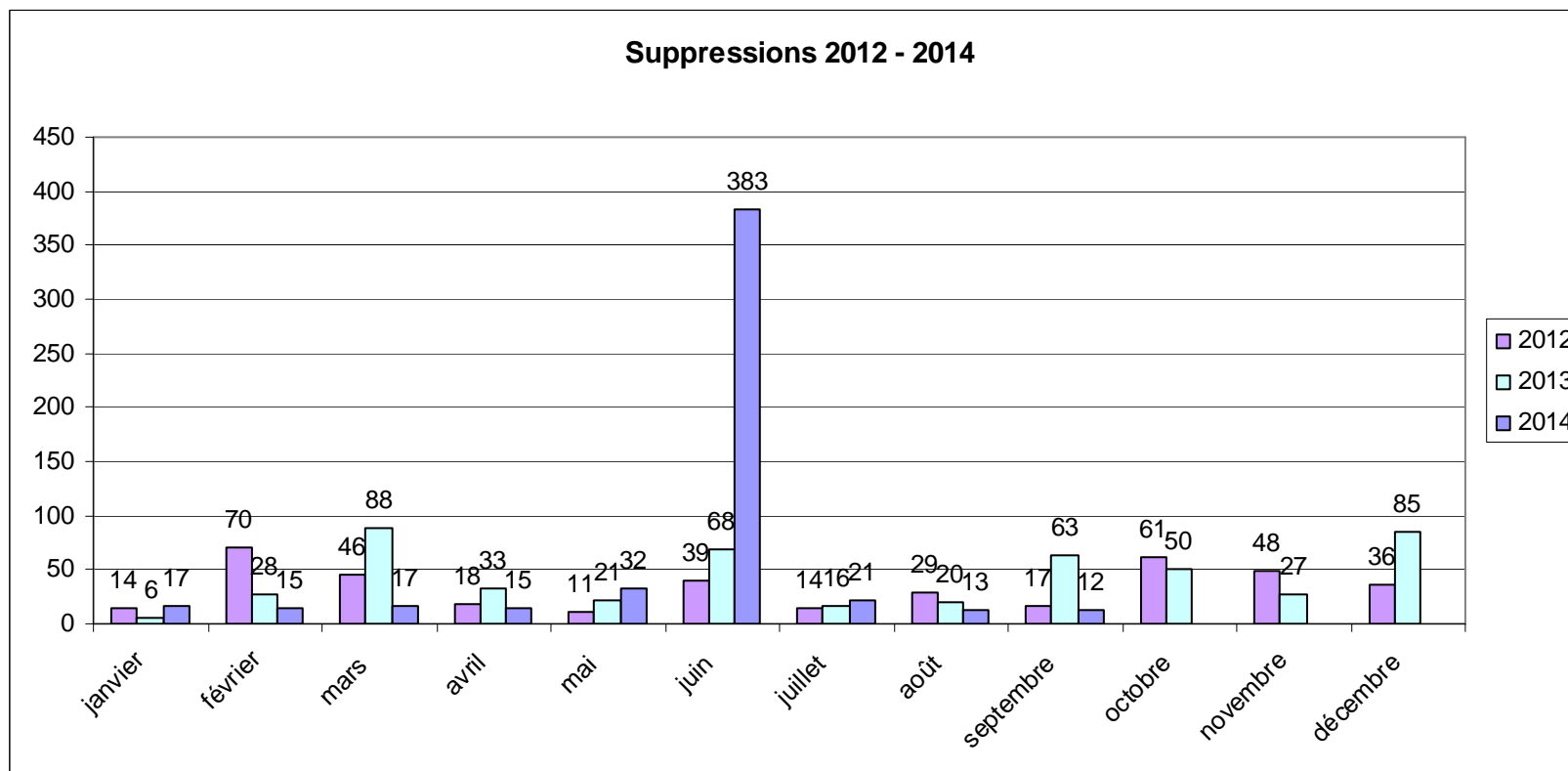


Cumul 2012 : 87

Cumul 2013 : 130

Cumul Fin septembre 2014 : 78

## Suppressions et annulations PCLM



Cumul 2012 : 403

Cumul 2013 : 505

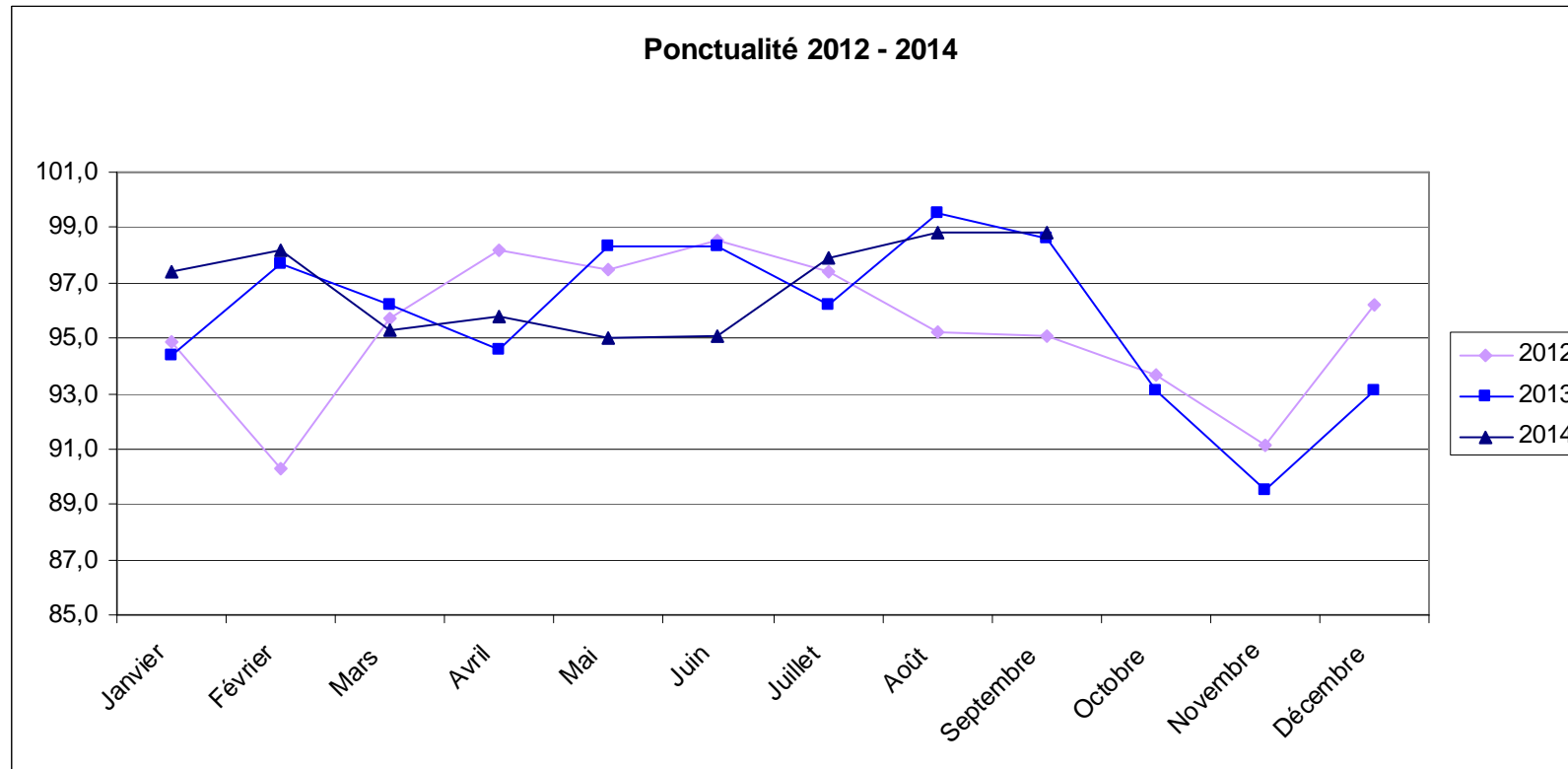
Cumul fin septembre 2014 : 525

# Les résultats de l'exploitation Chartres-Courtalain





## Ponctualité à 5 minutes Chartres - Courtalain

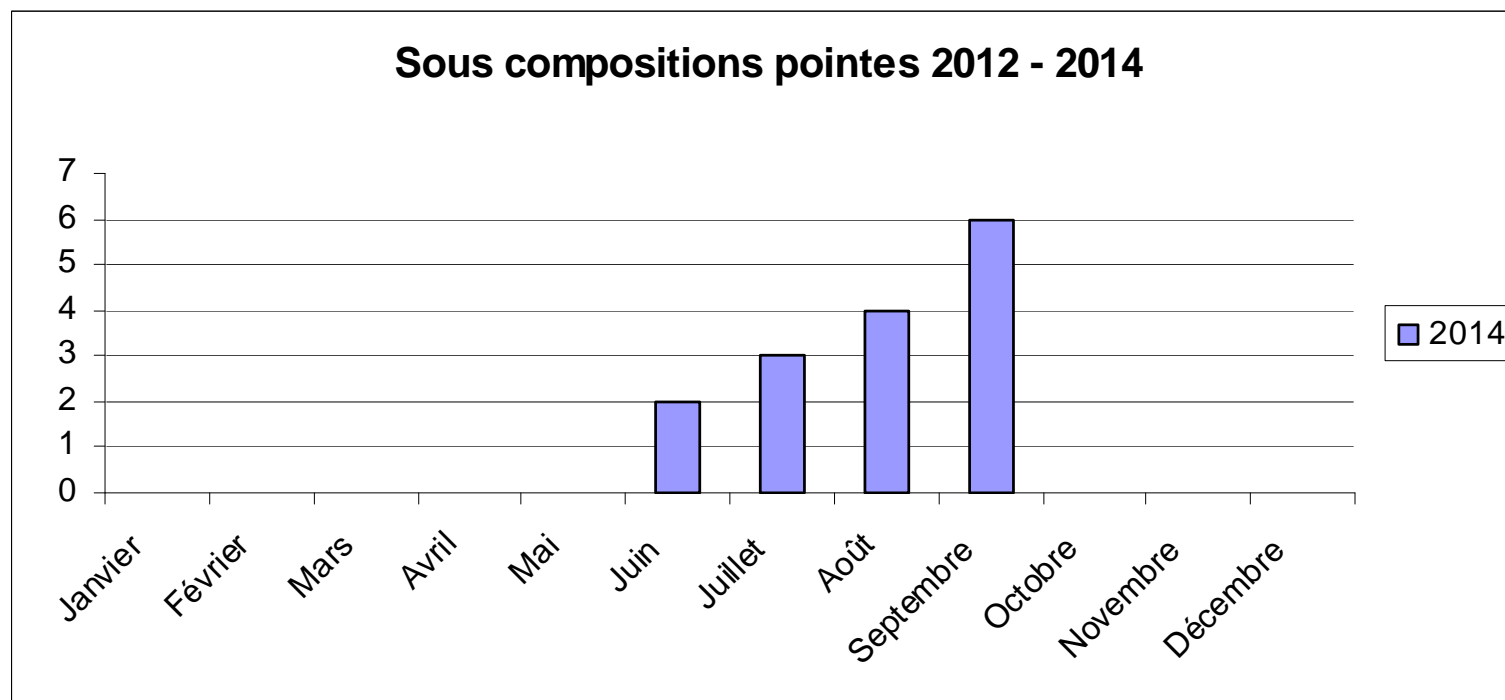


Moy 2012 : 95.3 %

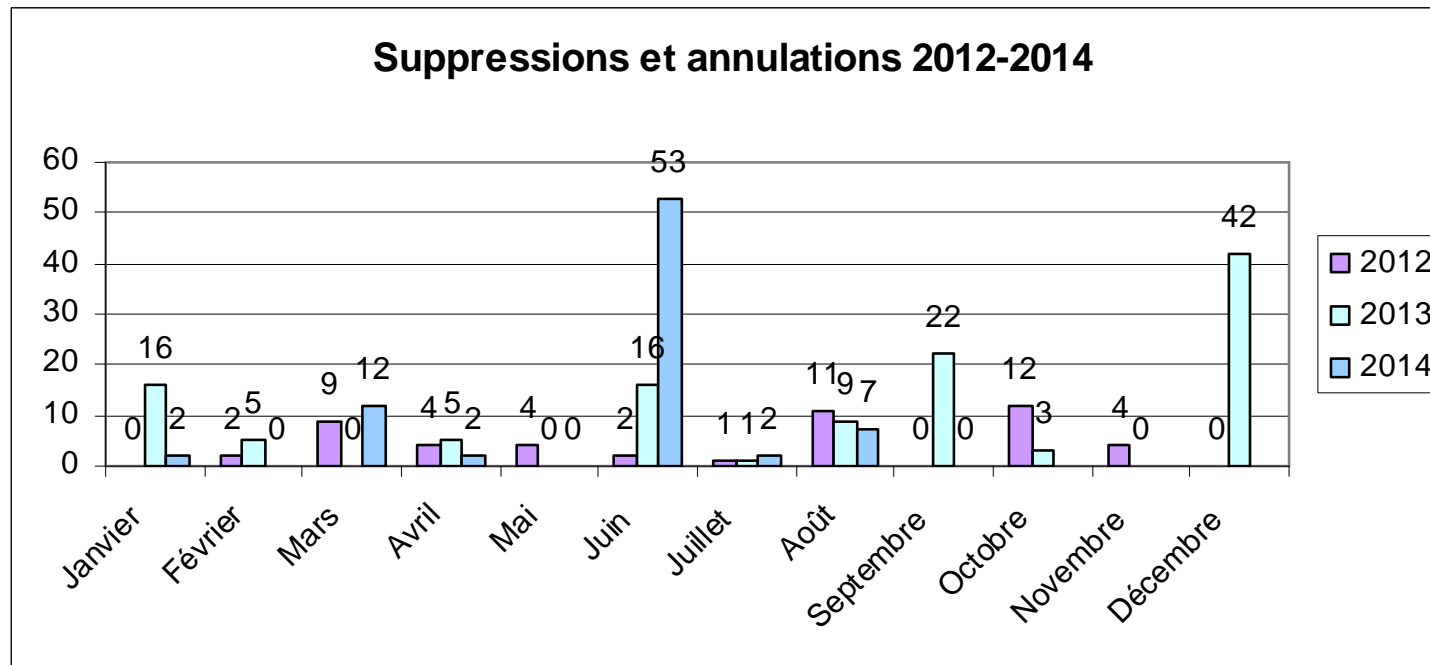
Moy 2013 : 95.8 %

A fin septembre 2014 : 96.9%

## Sous compositions en heures de pointes Chartres - Courtalain



## Suppressions et annulations Chartres - Courtalain



Cumul 2012 : 49

Cumul 2013 : 119

Cumul fin septembre 2014 : 78

vous souhaitez nous contacter :

CONTACT *ter* CENTRE  
▶ N° Vert 0 800 83 59 23

APPEL GRATUIT DEPUIS UN POSTE FIXE DU LUNDI AU VENDREDI DE 6 H 30 À 19 H



**LE BLOG MALIGNÉ-TER**  
**NOGENT - PARIS**  
PAR PASCAL GAUCHER  
RESPONSABLE DE LIGNE

