

# CLAD Tours Saumur

9 décembre 2014



ITALIA—ESPAÑA—PORTUGAL—UNITED KINGDOM—IRELAND—BELGIË—NEDERLAND—DANMARK—SVERIGE—SUOMI—EESTI—LATVIJA—LIETUVA—POLSKA—SLOVENSKO—  
RE LIMOUSIN—HAUTE ET BASSE NORMANDIE—ÎLE DE FRANCE—LANGUEDOC ROUSSILLON—ALSACE—LORRAINE—CHAMPAGNE ARDENNE—AQUITAINE POITOU CHARENTES—  
QUITAINE POITOU CHARENTES—BOURGOGNE FRANCHE COMTÉ—BRETAGNE PAYS DE LA LOIRE—CENTRE LIMOUSIN—HAUTE ET BASSE NORMANDIE—ÎLE DE FRANCE—  
I—SÉCURITÉ—AMÉNAGEMENT ALSACE LORRAINE CHAMPAGNE ARDENNE—AQUITAINE POITOU CHARENTES—BOURGOGNE FRANCHE COMTÉ—BRETAGNE PAYS DE LA LOIRE—CENTRE LIMOUSIN—HAUTE ET BASSE NORMANDIE—ÎLE DE FRANCE—LANGUEDOC ROUSSILLON—MIDI PYR  
SLOVENIJA—MAKEDONIJA—ROMÂNIA—  
CENTRE LIMOUSIN—HAUTE ET BASSE NORMANDIE—ÎLE DE FRANCE—LANGUEDOC ROUSSILLON—MIDI PYRÉNÉES—NORD PAS DE CALAIS PICARDIE—PROVENCE ALPES CÔTE D

# Tours Saumur

## Les chiffres clés

### Dates clés

- ▶ **1848** Mise en service pour les circulations de marchandises
- ▶ **1849** Mise en service pour les circulation Voyageurs
- ▶ **1982** Electrification en 25.000 Volt Alternatif – 50 Hz

### Infrastructure

- ▶ **63 km** de ligne,
- ▶ **126 km** de voie,
- ▶ **10 gares** desservies par le TER Centre
- ▶ **2 gares** desservies par Intercités

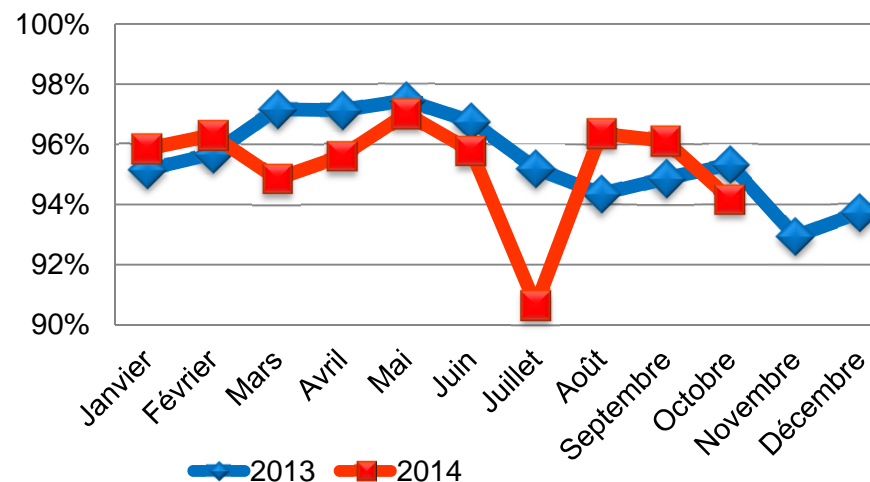
### Ligne électrifiée à double voies

**Vitesse maximale autorisée:** 160 km/h

**Mode exploitation :** Bloc Automatique à Permissivité Restreinte (BAPR)

### Régularité

#### Régularité à 5 min sur l'axe Tours-Saumur



### Volume de circulations

Trafic moyen/jour	Trains Voyageurs	Trains de marchandises	Total
Tours<>Saumur	30	22	52

# Tours Saumur Investissements

## Investissements réalisés (2009-2013)

► **11,3 millions d'euros** de travaux:  
Renouvellement de voie, régénération  
caténares, etc...

## Investissements prévus (2014-2019)

► **15 millions d'euros** de travaux:  
Renouvellement Voie Ballast, remplacement  
d'appareils de voie, remplacement de rails,  
etc...



# Tours Saumur Les chantiers 2015

## Travaux de Modernisation et de Renouvellement

### 1 Tours - Langeais

Renouvellement Voie Ballast + remplacement d'appareils de voie en gare de Tours / 6,5 M€

Remplacement de rails Savonnières / 2,5 M€

### 2 Langeais – Saumur

Remplacement d'appareils de Voie à Port Boulet / 3 M€



# Tours Saumur

## La circulation des trains et les chantiers en 2015

Les travaux principalement réalisés de jour du lundi au vendredi



Pour certains chantiers , ces interceptions ne sont pas suffisantes, il est nécessaires des interceptions plus longues:

- Renouvellement de rails de Savonnière : 5h en simultané de jour de la semaine 44 à 48
- Remplacement d'appareils de voie de Port-Boulet : 2 week-end de 36h

# Tours Saumur

## Les années à venir

### Chantiers programmés en 2016

- Remplacement de rails Savonnières / 2,5 M€
- Port-Boulet : Reprise de l'enrobé du quai 1 en raison de fissures
- Cinq-Mars-la-Pile : Une inspection de la passerelle aura prochainement lieu afin de définir un programme adapté au traitement de cette dernière

### Chantiers programmés en 2017

- Saint-Patrice : Remplacement du passage planchéié de la TVP en bois par du caoutchouc type STRAIL®
- Savonnières : Remise en état du quai 2

### Chantiers programmés en 2018

- Renouvellement Voie Ballast Langeais / 2,5 M€
- Cinq-Mars-la-Pile : Remise en état des bordures de quai
- La Chapelle-sur-Loire :
  - Remplacement des bordures de quai en granit
  - Mise en place d'enrobé pour améliorer le cheminement entre le PN et le quai 2





# Tours Saumur

## TOP 10 des Incidents INFRA sur 1 an

Date	Localisation	Conséquences	Incidents
05 Novembre 2013	SAINT-PIERRE-DES-CORPS	554' perdues, 46 trains impactés, 1 train supprimé	Réduction de capacité – Cause Panne Matériel
21 Mars 2014	SAINT-PIERRE-DES-CORPS	276' perdues, 3 trains impactés	Réduction de capacité – Cause Travaux
26 Février 2014	SAINT-PIERRE-DES-CORPS	191' perdues, 5 trains impactés	Réduction de capacité – Cause Travaux
10 Février 2014	SAUMUR	180' perdues, 21 trains impactés, 1 train supprimé	Réduction de capacité – Cause Travaux
13 Septembre 2014	SAINT-PIERRE-DES-CORPS	157' perdues, 7 trains impactés	Obstacle sur la voie ou aux abords
01 Janvier 2014	VARENNES-SUR-LOIRE	134' perdues, 4 trains impactés	Obstacle sur la voie ou aux abords
21 Octobre 2014	SAINT-PIERRE-DES-CORPS	107' perdues, 4 trains impactés	Réduction de capacité – Cause Travaux
26 Octobre 2014	SAINT-PIERRE-DES-CORPS	91' perdues, 12 trains impactés,	Réduction de capacité – Cause Travaux
06 Décembre 2013	CINQ-MARS-LA-PILE	90' perdues, 3 trains impactés,	Réduction de capacité – Restitution tardive Travaux
16 Octobre 2014	SAINT-PIERRE-DES-CORPS	78'perdues, 7 trains impactés	Réduction de capacité – Cause Travaux