

recherche
**Intelligence
des
Patrimoines**
innovation

Philippe VENDRIX
CRET- Orléans, le 1^{er} octobre 2014

Centre d'études supérieures de la Renaissance
UNIVERSITÉ FRANÇOIS-RABELAIS TOURS
CNRS
INRA SCIENCE & IMPACT
UNIVERSITÉ D'ORLÉANS
brgm
FRANCE BUSINESS SCHOOL
irstea
Région Centre



Objectifs

« Intelligence des Patrimoines » propose une approche novatrice des patrimoines, qui englobe patrimoines culturels et naturels, gastronomiques, artisanaux ou agricoles à travers l'animation d'un réseau de chercheurs issus de laboratoires de recherche de la Région Centre.

Ses objectifs :

- Créer une nouvelle dynamique de recherche interdisciplinaire de laquelle peut naître une nouvelle façon d'appréhender et de comprendre les espaces patrimoniaux ;
- Être à l'origine d'innovations permettant la définition de services, produits ou savoir-faire créateurs de valeur économique et d'emploi ;
- Faire émerger des actions collaborations possibles avec les partenaires socio-économiques.

Intelligence des Patrimoines – Centre d'Études Supérieures de la Renaissance – 4, rue Rapin 37000 Tours
Adresse postale – 59, rue Néricault-Destouches – BP 11328 - 37013 Tours Cedex 1





Objectifs

Une relation privilégiée avec les acteurs du tourisme

- Devenir l'interlocuteur « recherche » privilégié des acteurs socio-économiques œuvrant à la valorisation des patrimoines (acteurs du tourisme, du numérique, ...)
- Être moteur de nouveaux défis scientifiques autour du numérique et de la valorisation des patrimoines ;
- Offrir des services sur des contenus patrimoniaux.

Intelligence des Patrimoines – Centre d'Études Supérieures de la Renaissance – 4, rue Rapin 37000
Tours
Adresse postale – 59, rue Néricault-Destouches – BP 11328 - 37013 Tours Cedex 1



Impact socio-économique

Les patrimoines et leur connaissance sont des sources d'activité économique et d'emplois dans le secteur du tourisme :

- Pour les acteurs du tourisme nécessitant de contenus scientifiques inédits permettant de développer de nouvelles visites et d'en accroître le flux de visiteurs ;
- Pour les acteurs des TIC permettant de se spécialiser dans les services à visée patrimoniale ;
- Pour le touriste disposant d'une nouvelle source et forme d'information sur le Patrimoine.

Intelligence des Patrimoines – Centre d'Études Supérieures de la Renaissance – 4, rue Rapin 37000
Tours
Adresse postale – 59, rue Néricault-Destouches – BP 11328 - 37013 Tours Cedex 1





Programme

- Mise en place d'un **réseau de chercheurs** travaillant sur la thématique patrimoniale
 - 50 laboratoires de recherche impliqués
 - 120 chercheurs associés
- **Labélisation de projets** de recherche et de valorisation
- Définition de plusieurs **axes thématiques** alliant la recherche scientifique et un impact direct de promotion territoriale :
 - Chambord-Châteaux
 - Vigne, paysages, fleuves
 - ...

Intelligence des Patrimoines – Centre d'Études Supérieures de la Renaissance – 4, rue Rapin 37000
Tours
Adresse postale – 59, rue Néricault-Destouches – BP 11328 - 37013 Tours Cedex 1



Chambord-Châteaux du Val de Loire

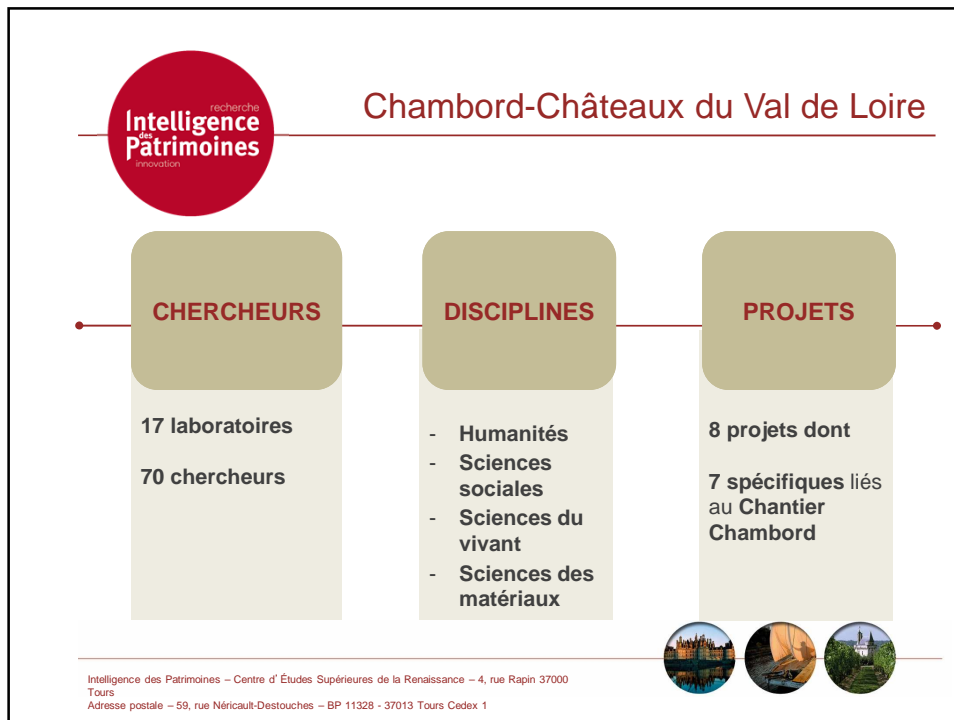
Objectifs de l'axe thématique Châteaux du Val de Loire :

- Mettre en œuvre le Chantier Chambord
- Comprendre ce patrimoine et en donner une nouvelle intelligence
- Développer une plateforme scientifique pour les projets portant sur les châteaux, leur environnement et leur valorisation.
- Travailler à l'identification de nouvelles perspectives de développement favorisant l'émergence de nouvelles ressources à exploiter.

Une échéance : juin 2016

Intelligence des Patrimoines – Centre d'Études Supérieures de la Renaissance – 4, rue Rapin 37000
Tours
Adresse postale – 59, rue Néricault-Destouches – BP 11328 - 37013 Tours Cedex 1







Conférence Régionale de l'Economie Touristique sur
l'innovation - 1^{er} octobre 2014

**Priorité de la Stratégie Régionale
d'Innovation
« TIC et services pour le tourisme
patrimonial »**

Philippe Vendrix, directeur du CESR
Frédéric Pinna, directeur de l'ARITT



7 octobre 2014



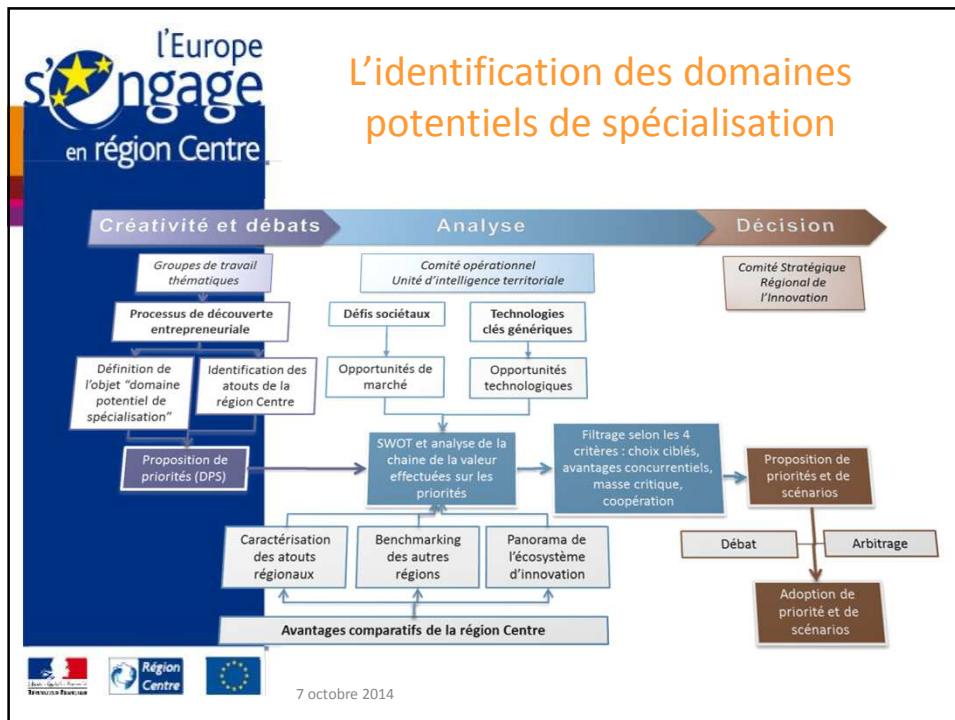
La SRI-SI de la région Centre

- La Stratégie Régionale d'Innovation pour une Spécialisation Intelligente (SRI-SI) de la région Centre
 - Document qui traduit la **politique publique d'innovation de la région Centre pour la période 2014-2020.**
 - Adopté par l'Etat et la Région (19 décembre 2013)
 - Obligation préalable pour les financements structurel européens sur 2014-2020
 - Vision :
 - Encourager tout type innovation au sein des entreprises en renforçant les capacités de recherche et d'innovation du territoire,
 - Pour faire de la transition écologique un atout pour la mutation et le renforcement de notre tissu industriel
 - Pour renforcer l'attractivité de notre territoire
 - Pour développer le nombre d'entreprises innovantes et l'emploi.
 - En s'appuyant sur les **entrepreneurs selon le processus de découverte entrepreneuriale**



7 octobre 2014

10



Les domaines potentiels de spécialisation

TIC et services pour le tourisme patrimonial

Atouts :
 Il a passé le test des « 4C »
 + Potentiel de croissance et d'attractivité
 + besoin d'innovation

- **Faiblesses :**
 - Un fort potentiel (offre touristique dense, un patrimoine exceptionnel, une demande dynamique) mais un niveau de dépenses par touriste trop bas...
 - Les acteurs du tourisme patrimonial sont encore faiblement organisés,
 - Utilisation insuffisante des TIC
 - Faible présence d'entreprises du secteur des TIC impliqués dans le tourisme

Supports: Région Centre, Europe

7 octobre 2014

13



TIC et services pour le tourisme patrimonial



TIC et services pour le tourisme patrimonial

- Les TIC et services pour l'industrie touristique correspondent à l'ensemble des solutions de communication et services innovants développés pour valoriser le patrimoine culturel – notamment les châteaux et monuments – et touristique – hébergement, restauration, etc. – de la région Centre afin d'attirer et de fidéliser de nouveaux clients.

- Chaîne de la valeur TIC et tourisme

Équipements
Terminaux &
Interfaces

Réseaux et
équipements
d'émissions

Logiciel,
Génie logiciel
Applications

Contenus, et
services

Marché
applicatifs
- Chaîne de la valeur service et tourisme (conservation et de restauration des monuments et du patrimoine)

Conception

Réalisation
Produits, matériaux,
équipements

Marché applicatifs

Entretien
maintenance



TIC et services pour le tourisme patrimonial



TIC et services pour le tourisme patrimonial

- Une démarche de réflexion dédiée à chaque domaine de spécialisation
- Pilotées par deux professionnels : un pilote issu du monde l'entreprise et un co-pilote issu du monde académique
- Leur mission : proposer des recommandations d'investissements pour soutenir des projets d'innovation dans ce domaine

Pilote	Co-Pilote
H. Carvallo (Château de Villandry) 	P. Vendrix (CNRS/UFRT) 

7 octobre 2014



TIC et services pour le tourisme patrimonial

- TIC appliqués au tourisme > définition des besoins des différents acteurs concernés
- Marketing > adapter les outils et les initiatives aux clients
- Services > mettre en place les outils permettant d'organiser le voyage (ex. online ticketing)
- Communication > renouveler l'attractivité du web / identifier des nouvelles formes de médiation
- Accessibilité > améliorer l'accessibilité au patrimoine par des techniques innovatives



TIC et services pour le tourisme patrimonial

Quelques éléments de réflexion

- Organisation d'un réseau de connaissance comprenant l'intégralité des données collectées :
 - Gestion de données hétérogènes (identification, optimisation, intégration des flux)
 - Mise en place d'architectures numériques spécifiques (améliorer les mises à jour et la maintenance : contenu, billetterie, etc.)
 - Plurilinguisme
 - ...
- Exploitation du numérique pour proposer de :
 - Nouvelles expériences et solution sur mesure au visiteur
 - Modèles prédictifs pour les acteurs du patrimoine (conservation et restauration)
 - ...
- Observation des comportements des usagers
 - Solutions facilitant l'accès aux technologies numériques à des cibles précises (personnes à mobilité réduite, seniors et enfants)
 - ...