

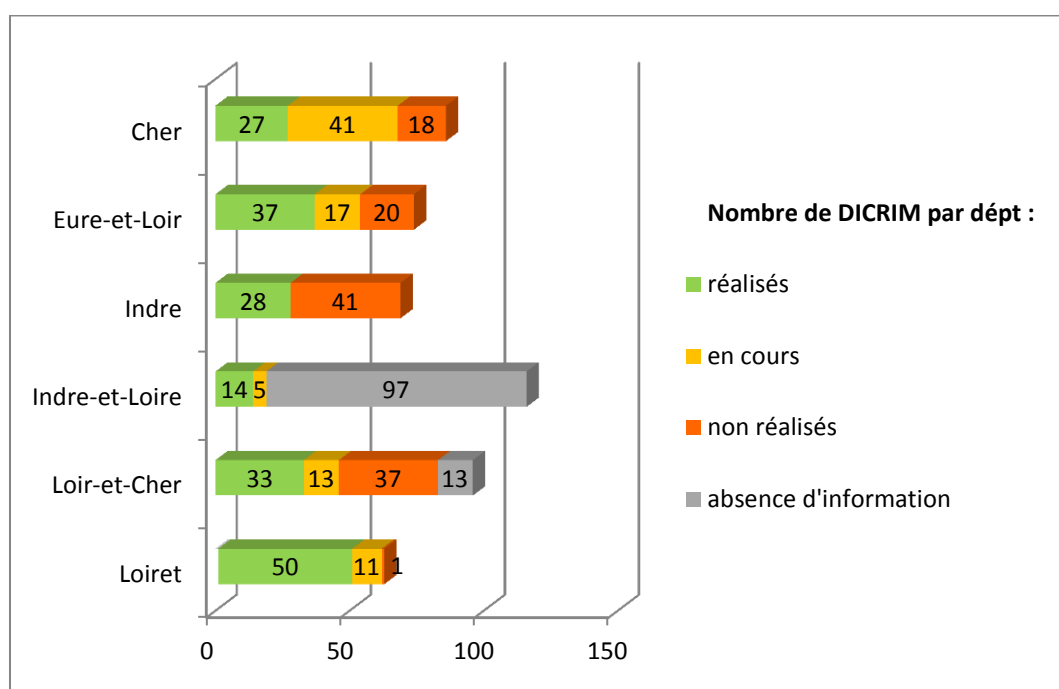
**Etat d'avancement des Documents d'Information Communaux sur les Risques Majeurs (DICRIM)
et des Plans Communaux de Sauvegarde (PCS) en région Centre
(données collectées au 1^{er} octobre 2012)**

Etat d'avancement des DICRIM

En région Centre, 503 communes du bassin de la Loire et ses affluents ont l'obligation légale d'élaborer un DICRIM. Sur ce total, d'après les informations collectées auprès des Préfectures ou des Directions Départementales des Territoires, **276 communes (55%) l'ont déjà réalisé ou sont en train de le formaliser.**

Département	Nb de communes ayant l'obligation de réaliser un DICRIM	Avancement des DICRIM				Source d'information
		réalisés	en cours	non réalisés	absence d'information	
Cher	86	27	41	18	0	DDT (mai 2012)
Eure-et-Loir	74	37	17	20	0	Préfecture (juillet 2012)
Indre	69	28	0	41	0	DDT (juillet 2012)
Indre-et-Loire	116	14	5	-	97	Prim.net et Région Centre
Loir-et-Cher	96	33	13	37	13	Préfecture (février 2012)
Loiret	62	50	11	1	0	Préfecture (janvier 2012)
Total région Centre	503	189 (38%)	87 (17%)	117 (23%)	110 (22%)	

Etat d'avancement des DICRIM en région Centre (septembre 2012)



Depuis 2004, la Région a soutenu **64 DICRIM** dans le cadre du Plan Loire Grandeur Nature pour un montant total de 81 246 €, soit une aide moyenne de 1 269 €. Les aides concernent jusqu'à présent essentiellement des communes du Loiret (70% des dossiers). Dans ce département, près des trois quarts des communes ayant l'obligation de réaliser un DICRIM ont bénéficié d'une aide de la Région.

Département	Nombre de DICRIM soutenus par la Région (Plan Loire)
Cher	7
Indre-et-Loire	10
Loir-et-Cher	2
Loiret	45
Total	64

Etat d'avancement des PCS

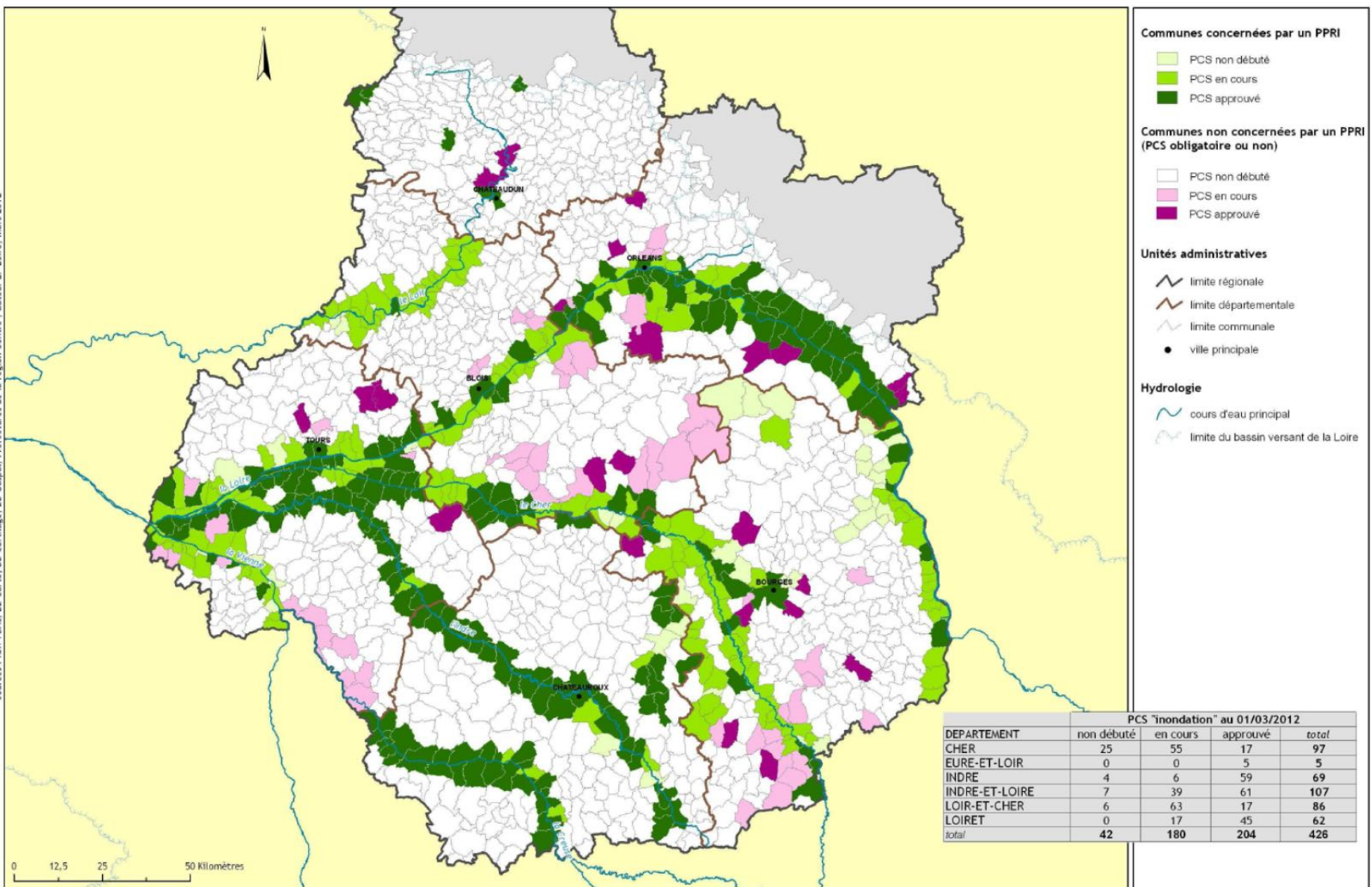
En région Centre, 426 communes du bassin de la Loire et ses affluents ont l'obligation de réaliser un PCS, du fait de l'existence d'un Plan de Prévention du Risque Inondation (PPRI) sur leur territoire. Sur ce total, selon le dernier recensement réalisé en mars 2012 par l'Etablissement public Loire auprès des Préfectures :

- **204 communes (48%) l'ont déjà approuvé,**
- 180 communes (42%) ont un PCS en cours de réalisation,
- 42 communes (10%) n'ont pas débuté la réalisation de leur PCS.

Les états d'avancement sont contrastés à l'échelle départementale. Dans le Cher, un quart des communes concernées par cette obligation légale n'ont pas encore commencé à mettre en œuvre leur PCS. Toutefois, la démarche est en train de progresser puisque 55 PCS sont en cours d'élaboration (ce qui représente 57% des communes soumises à un PCS). De même, dans le Loir-et-Cher, si seulement 17 communes ont approuvé un PCS, 63 sont en cours de réalisation (soit 73% des communes concernées dans ce département).

(cf. cartographie page suivante)

Depuis 2004, la Région Centre a aidé 4 PCS pour un montant total de 19 778 €.



Communes concernées par un PPRI

- PCS non débuté
- PCS en cours
- PCS approuvé

Communes non concernées par un PPRI (PCS obligatoire ou non)

- PCS non débuté
- PCS en cours
- PCS approuvé

Unités administratives

- limite régionale
- limite départementale
- limite communale
- ville principale

Hydrologie

- cours d'eau principal
- limite du bassin versant de la Loire

DEPARTEMENT	PCS "inondation" au 01/03/2012			total
	non débuté	en cours	approuvé	
CHER	25	55	17	97
EURE-ET-LOIR	0	0	5	5
INDRE	4	6	59	69
INDRE-ET-LOIRE	7	39	61	107
LOIR-ET-CHER	6	63	17	86
LOIRET	0	17	45	62
total	42	180	204	426